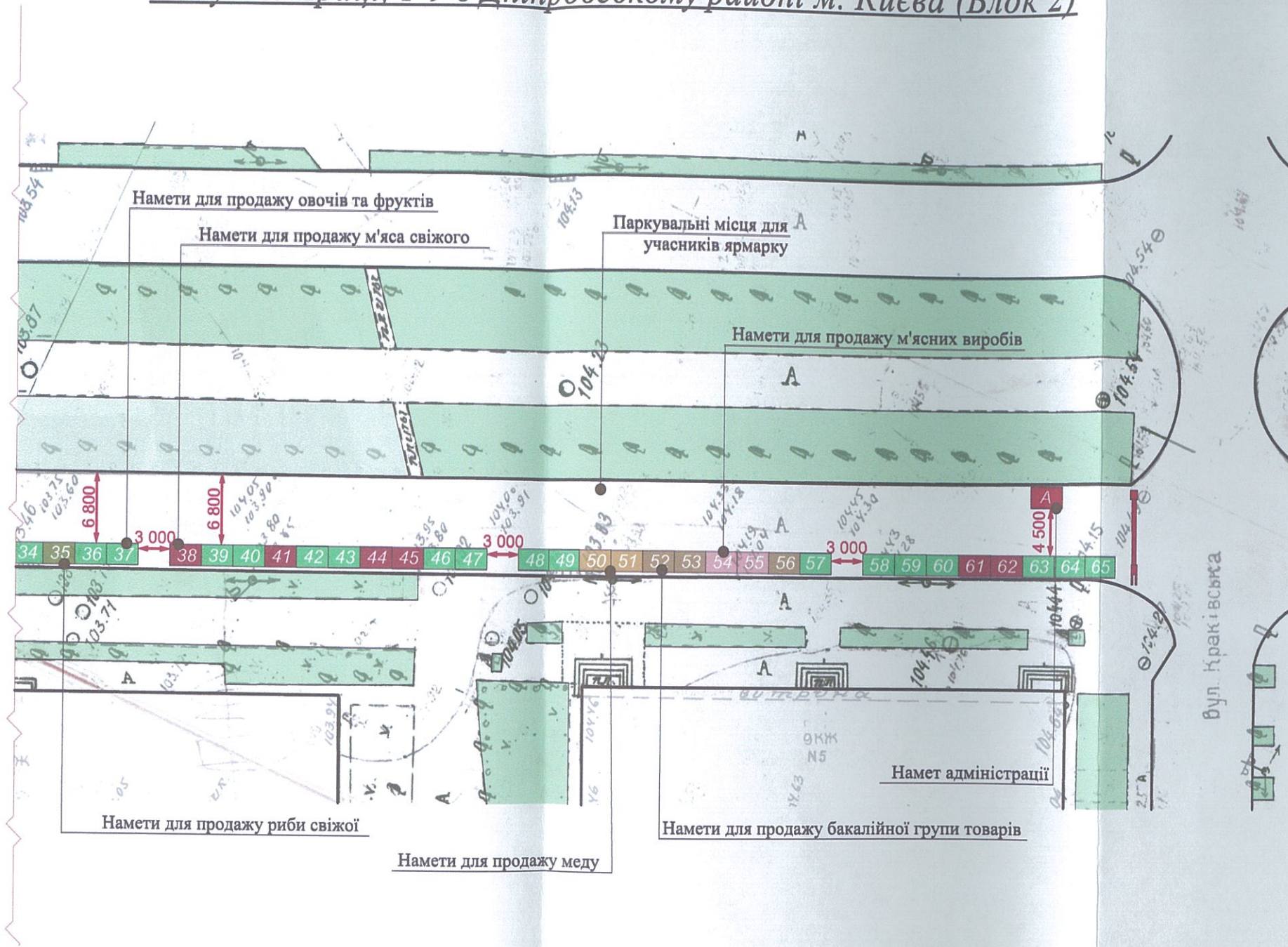


Схема розміщення об'єктів торгівлі під час проведення сільськогосподарського ярмарку по бульв. Праці, 1-9 в Дніпровському районі м. Києва (Блок 2)



Умовні позначення:

- 123 - торговельні місця (намет 2x3 м);
- A - намет адміністрації;
- WC - біотуалет;
- сміттєві баки;
- рукомийник;
- ширина проходу;
- вхід/вихід на територію проведення ярмарку



Зм.	Кіл.	Лист	№ док.	Підпис	Дата	Схема розміщення об'єктів торгівлі під час проведення ярмарку по бульв. Праці, 1-9 в Дніпровському районі м. Києва (Блок 2)		
Перевірив	Горбань			<i>[Signature]</i>		Стадія	Лист	Листів
Розробив	Максименко			<i>[Signature]</i>		П	6	9
						М 1:500		